

Запитання та відповіді

- З** Наскільки покращується паливна економічність?
- В** Це залежить від моделі автомобіля та умов його використання, але наші результати випробувань показують зниження витрат палива приблизно до 10%.
- З** Чи можна додавати ОЧИЩУВАЧ ПАЛИВНОЇ СИСТЕМИ, коли у баку низький рівень палива?
- В** Без проблем: Проте бажаний ефект очищення може бути не досягнутий - оскільки ОЧИЩУВАЧ ПАЛИВНОЇ СИСТЕМИ буде менше часу впливати на відкладення. Рекомендується після додавання ОЧИЩУВАЧА ПАЛИВНОЇ СИСТЕМИ якомога швидше заповнити бак паливом.
- З** Чи можливе використання даного ОЧИЩУВАЧА ПАЛИВНОЇ СИСТЕМИ в автомобілях з дизельним двигуном?
- В** ДАНИЙ ОЧИЩУВАЧ ПАЛИВНОЇ СИСТЕМИ призначений тільки для автомобілів з бензиновими двигунами. Будь ласка, не використовуйте його для автомобілів з дизельними двигунами.
- З** Яку кількість ОЧИЩУВАЧА ПАЛИВНОЇ СИСТЕМИ необхідно використовувати для найбільшої ефективності?
- В** Ознайомтесь з таблицю «Об'єм використання» на зворотному боці цієї брошури.
- З** Чи ефективно застосовувати ОЧИЩУВАЧ ПАЛИВНОЇ СИСТЕМИ в старих автомобілях та двигунах?
- В** Так. Проте на внутрішніх деталях двигуна з часом можуть нашаруватися відкладення, тому, будь ласка, застосовуйте достатню кількість ОЧИЩУВАЧА ПАЛИВНОЇ СИСТЕМИ 2 або навіть 3 рази поспіль.
- З** Чи потрібно використовувати ОЧИЩУВАЧ ПАЛИВНОЇ СИСТЕМИ в нових автомобілях?
- В** Так. Оскільки двигун новий, ви, можливо, не відчуєте приріст продуктивності, однак робочі характеристики нового автомобіля будуть збережені. Регулярно використовуйте ОЧИЩУВАЧ ПАЛИВНОЇ СИСТЕМИ.
- З** Чи існує рекомендований інтервал застосування?
- В** З огляду на економічну ефективність та підтримання робочих характеристик двигуна у найкращому стані рекомендується регулярно використовувати продукт під час планового технічного обслуговування. Тим не менш, ефективніше використовувати ОЧИЩУВАЧ ПАЛИВНОЇ СИСТЕМИ кожні 5000 км у регіонах з низьким рівнем якості палива.



OIL & CHEMICAL
Innovation

ОЧИЩУВАЧ ПАЛИВНОЇ СИСТЕМИ



MITSUBISHI MOTORS
GENUINE PARTS

MITSUBISHI MOTORS



OIL & CHEMICAL
Innovation

ОЧИЩУВАЧ ПАЛИВНОЇ СИСТЕМИ

(для бензинових двигунів)



MITSUBISHI MOTORS
GENUINE PARTS

MITSUBISHI MOTORS

Об'єктивні причини використання оригінальних продуктів Mitsubishi

Оригінальні продукти забезпечують впевненість

Різниця між оригінальними та неоригінальними продуктами - це не тільки якість самого ОЧИЩУВАЧА ПАЛИВНОЇ СИСТЕМИ, але й найкраща сумісність з автомобілями Mitsubishi. Оригінальний ОЧИЩУВАЧ ПАЛИВНОЇ СИСТЕМИ від Mitsubishi розроблений спеціально для автомобілів Mitsubishi.

Додавання ОЧИЩУВАЧА ПАЛИВНОЇ СИСТЕМИ в паливний бак, надає Вам 5 переваг!

Усуває провали в роботі двигуна та нерівномірність холостого ходу

Відновлює втрачену потужність та прискорення

Запобігає детонації у двигуні

Зберігає паливну систему чистою

Знижує витрати палива

Деталі, на які впливає ОЧИЩУВАЧ ПАЛИВНОЇ СИСТЕМИ

1 Видаляє відкладення в середині паливних форсунок

2 Видаляє відкладення на впускних клапанах.

3 Видаляє накопичений на свічках нагар.

4 Видаляє відкладення, накопичені всередині камер згоряння.

* Очищувач паливної системи також ефективний для двигунів GDI.

1 Паливна форсунка
2 Впускний клапан
3 Свічка запалювання
4 Камера згоряння

Процес видалення відкладень

«Відкладення» - це оксиди, утворені з суміші спаленої сажі, пилу у вхідному повітрі, важких фракцій палива та моторного масла, що накопичуються всередині деталей двигуна. Накопичення відкладень впливає на робочі характеристики двигуна, такі як прискорення, екологічність викидів та паливна економічність, призводячи до їх погіршення.

РЕА (поліефірамін) приєднується до відкладень, накопичених всередині двигуна.

Потім РЕА спричиняє від'єднання відкладень та переміщення до камери згоряння разом з ним...

Нарешті РЕА повністю згорає разом з відкладеннями...

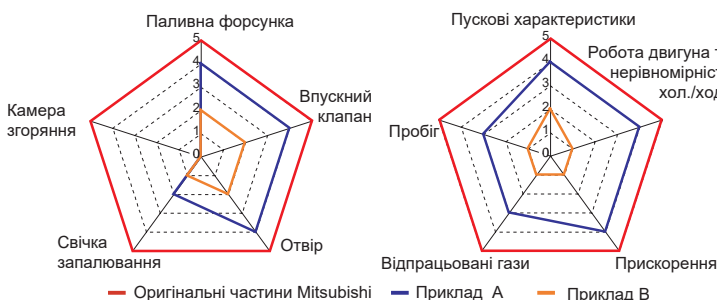
Двигун можна очистити зсередини!

Діаграма продуктивності

■ Очищувальна дія

■ Ефект покращення

■ Об'єм використання



Ємність паливного баку	Показчик рівня палива			
	Порожній	←	→	Повний
50 літрів або менше	1 пляшка	1 пляшка	1 пляшка	1 пляшка
	1 пляшка	1 пляшка	1 пляшка	1 пляшка
50 - 75 літрів	1 пляшка	1 пляшка	1 пляшка	2 пляшки
	1 пляшка	1 пляшка	1 пляшка	2 пляшки
75 літрів або більше	1 пляшка	1 пляшка	2 пляшки	3 пляшки
	1 пляшка	2 пляшки	2 пляшки	3 пляшки

Верхній рядок: Стандартний об'єм використання (найкращий баланс з економічної точки зору та максимального ефекту очищення)

Нижній рядок: Максимальний об'єм, який можна додати одночасно. (Більш ефективно)

- Використовуйте ОЧИЩУВАЧ ПАЛИВНОЇ СИСТЕМИ відповідно до цієї таблиці.
- Якщо показчик рівня палива показує рівень в межах оранжевого діапазону, як зазначено у таблиці вище, потрібно якомога швидше заповнити бак після додавання вказаної кількості ОЧИЩУВАЧА ПАЛИВНОЇ СИСТЕМИ.
- ОЧИЩУВАЧ ПАЛИВНОЇ СИСТЕМИ призначений для використання однієї пляшки на задану кількість палива як для досягнення максимального ефекту очищення, так і з економічної точки зору.
- Якщо ви хочете досягти максимальний ефект очищення без врахування економії, використовуйте додаткову пляшку ОЧИЩУВАЧА ПАЛИВНОЇ СИСТЕМИ. Однак зауважте, що одноразове використання 2 пляшок можливе лише у транспортних засобах з паливним баком понад 75 літрів.

З Чи можна використовувати очищувач в автомобілях з бензиновими двигунами?

В Ні. ДАНИЙ ОЧИЩУВАЧ ПАЛИВНОЇ СИСТЕМИ призначений тільки для автомобілів з дизельними двигунами. Будь ласка, не використовуйте його для автомобілів з бензиновими двигунами.

З З якими типами паливних систем можна використовувати очищувач?

В Цей продукт можна використовувати з усіма типами (DID, Common Rail) паливних систем, що застосовуються в автомобілях MITSUBISHI з дизельними двигунами.

З Чи можна використовувати цей продукт у разі низького рівня палива?

В Так, але для кращого очищення найкраще використовувати засіб із повним паливним баком. У разі додавання ОЧИЩУВАЧА ПАЛИВНОЇ СИСТЕМИ для дизелів у бак з низьким рівнем палива, негайно заправте бак.

З На скільки збільшується паливна економічність?

В Це залежить від дорожніх умов, проте результати випробувань на етапі розробки показали покращення паливної економічності приблизно до 3% порівняно з транспортними засобами що не використовують цей продукт.

З Чи існує рекомендований інтервал застосування?

В З огляду на економічну ефективність та підтримання робочих характеристик двигуна у найкращому стані рекомендується регулярно використовувати продукт під час планового технічного обслуговування. Тим не менш, ефективніше використовувати ОЧИЩУВАЧ ПАЛИВНОЇ СИСТЕМИ для дизелів кожні 5000 км у регіонах з низьким рівнем якості палива.

З Який строк дії ОЧИЩУВАЧА ПАЛИВНОЇ СИСТЕМИ для дизелів?

В Використання ОЧИЩУВАЧА ПАЛИВНОЇ СИСТЕМИ для дизелів покращує цетанове число та очищає форсунки. Покращувач змашувальної здатності палива адсорбується внутрішньою металевою поверхнею елементів паливної системи (форсунки, насос) і може працювати протягом певного часу навіть після використання усього палива з очищувачем. Зі збільшенням пробігу автомобіля паливні форсунки поступово забруднюються, тому рекомендується регулярно використовувати цей продукт.



ОЧИЩУВАЧ ПАЛИВНОЇ СИСТЕМИ

(ДЛЯ ДИЗЕЛІВ)

MITSUBISHI MOTORS
GENUINE PARTS

ОЧИЩУВАЧ ПАЛИВНОЇ СИСТЕМИ

(ДЛЯ ДИЗЕЛІВ)



MITSUBISHI MOTORS
GENUINE PARTS

ОЧИЩУВАЧ ПАЛИВНОЇ СИСТЕМИ ДЛЯ ДИЗЕЛІВ

У вашої машини є такі симптоми?

У разі накопичення відкладень у форсунках дизельного двигуна часто виникають наступні проблеми:

Неповне згоряння палива

Збільшення викидів чорного диму

Збільшення часу прискорення

Зменшення потужності

Ці проблеми не тільки спричиняють низьку ефективність використання палива, але й призводять до забруднення повітря шляхом збільшення шкідливих речовин у відпрацьованих газах.

Це погано впливає на навколишнє середовище!

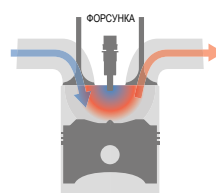
ОЧИЩУВАЧ ПАЛИВНОЇ СИСТЕМИ ДЛЯ ДИЗЕЛІВ

ефективно видаляє відкладення, що накопичилися на форсунці дизельного двигуна.

- * Зменшує викиди чорного диму.
- * Відновлює потужність двигуна.
- * Покращує цетанове число, а також ефективність запуску за низьких температур, запобігаючи перебоєм у запалюванні.
- * Покращує змащувальну здатність палива та запобігає зносу паливного насоса.
- * Запобігає виникненню корозії всередині двигуна.
- * Може використовуватися в будь-яких дизелях

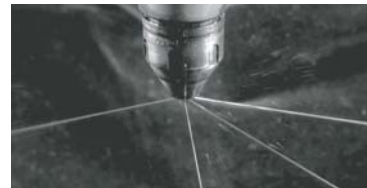
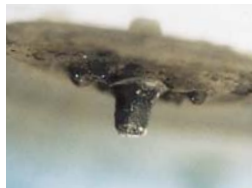
Ефект очищення форсунки.

У дизельних двигунах продуктивність форсунки визначає якість згоряння.



До використання

На форсунці формуються відкладення.



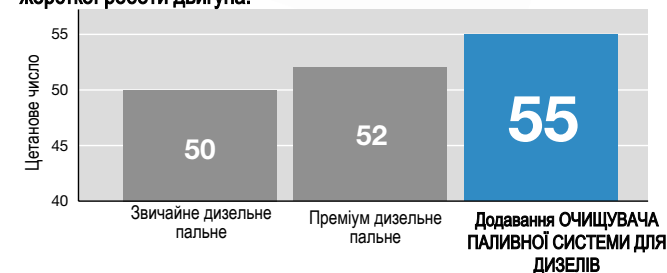
Після використання

Паливна форсунка очищується, а нормальні робочі характеристики відновлюються. Це запобігає поганому згорянню і відновлює достатню потужність.



Покращення цетанового числа в дизельному паливі

Очищувач покращує цетанове число, що є індикатором займання дизельного палива. Чим вище цетанове число, тим краще самозаймання палива, що призводить до зменшення проявів жорсткої роботи двигуна.



Покращення змащувальної здатності

Покращення змащувальної здатності полягає у запобіганні надмірному зносу та пошкодженню паливного насоса. (критичне навантаження зчеплення збільшується на 17%).

Покращення екологічності вихлопних газів

Знижує наявність шкідливих речовин у вихлопних газах та зменшує викиди чорного диму. (Зниження у порівнянні зі звичайним паливом/ HC:-14.6% NOx:-1.0% CO:-6.8% PM: -5.1%)

Підвищення паливної економічності

Результати випробувань показали покращення паливної економічності приблизно до 3%